

TAIYO KOKI

第31回 日本国際工作機械見本市

JIMTOF 2022

11月8日(火)～11月13日(日)

9:00～17:00(最終日は16:00まで)

会場：東京ビッグサイト(東京国際展示場)

東3ホール

Booth No. **E3023**



株式会社 太陽工機

JIMTOF 2022のご案内

拝啓 貴社ますますご清栄のこととお慶び申し上げます。
平素は格別のお引き立てを賜り、厚く御礼申し上げます。

さて、弊社では来る11月8日（火）～11月13日（日）の6日間、
東京ビッグサイトで行われる「第31回 日本国際工作機械見本市 JIMTOF 2022」において、
先進技術を搭載した5機種を展示いたします。

ご多忙中とは存じますが、ぜひ皆様お誘い合わせの上ご来場賜りますよう、
お願い申し上げます。

敬具

株式会社 太陽工機
代表取締役社長

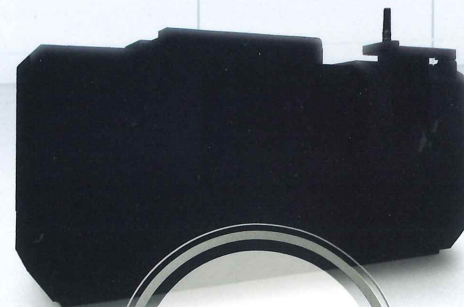
渡辺 剛

CNC円筒研削盤

MGX30/100

NEW

複合型円筒研削盤の新シリーズ。
ワークに合わせた外研軸（右側、左側、両頭）と
内研軸を搭載可能で高精度ワークの工程集約を
実現。



COMING SOON

CNC立形複合研削盤

立形複合研削盤を極めた当社から、立形複合研削盤シリーズをフルラインナップ。汎用タイプから高剛性・高出力タイプ、小型のベストセラー機など4台を出展します。



Vertical Mate SERIES

内径、外径、端面の高精度複合加工をワンチャッキングで可能にするハイコストパフォーマンスマシン。

●写真はVertical Mate 85



CVG SERIES

中～大型部品の高精度化、工程集約、作業性向上の優位性に加え、APCシステムを標準オプション化することで更なる生産能力の向上を実現。

●写真はCVG-6 (APC仕様)



NVGH SERIES

立形複合研削盤を極めたハイスベックモデル。圧倒的な高剛性・高出力・高精度を実現。



IGV-3NT

立形構造かつコンパクト設計による省スペース化を実現した複合研削盤。ニーズに合わせたカスタムメイド、自動化システムなど対応可能。

交通機関のご案内



東京ビッグサイト (東京国際展示場)

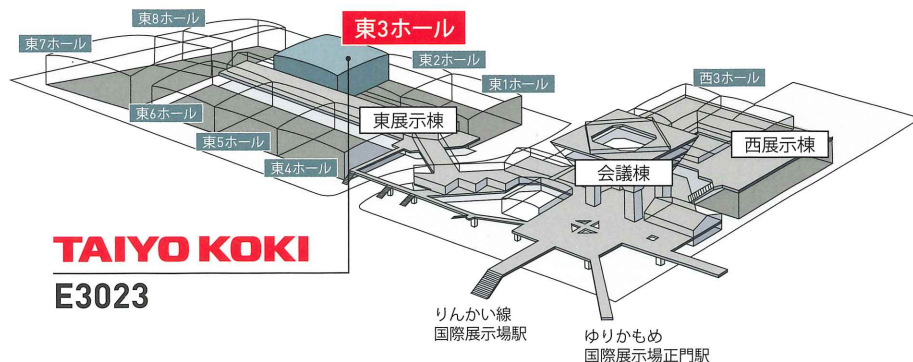
〒135-0063 東京都江東区有明3-11-1

りんかい線:

「国際展示場」駅下車 徒歩約7分

ゆりかもめ:

「国際展示場正門」駅下車 徒歩約3分



TAIYO KOKI
E3023



太陽工機YouTubeチャンネルにて
各種研削盤の動画を掲載中



会社HPはこちらから

株式会社 太陽工機

- | | | |
|--------|-----------------------|-------------------|
| □本社 | 新潟県長岡市西陵町221番35 | TEL. 0258-42-8805 |
| □東部営業所 | 埼玉県さいたま市大宮区桜木町2丁目340番 | TEL. 048-658-8701 |
| □中部営業所 | 愛知県名古屋市中村区名駅2-35-16 | TEL. 052-563-1270 |
| □西部営業所 | 大阪府吹田市広芝町4番1号 | TEL. 06-6378-7166 |

TAIYO KOKI