

事前登録受付中！

ご来場には事前登録が必要です。
弊社営業担当または販売店ご担当者様までご連絡ください。

中村留精密工業株式会社 プライベートショー

会期 2018/10/11(木)~10/13(土) 10:00-17:00

中村留精密工業から初登場！新機種 & 最新鋭IoT

10月11日(木)から10月13日(土)にかけての3日間、
中村留精密工業本社工場にてプライベートショーを開催します。

今回初登場となる新機種「SC-100」をはじめとし、
様々な機種ラインナップを展示。
独自の発想と技術が融合する中村留の複合加工機を、
ぜひこの機会にご見学ください。

出展機情報

- ▶ SC-100 **NEW**
- ▶ SC-300 II L **NEW**
- ▶ WY-150+コンパクトローダー **NEW**
- ▶ SC-300 II +GR-210 High-Speed **NEW**
- ▶ NTY³-100+GR-203 High-Speed
- ▶ NTJ-100
- ▶ NTRX-300
- ▶ NT Smart Sign
- ▶ NT Smart X
- ▶ etc.

NEW



新機種「SC-100」満を持して初登場！

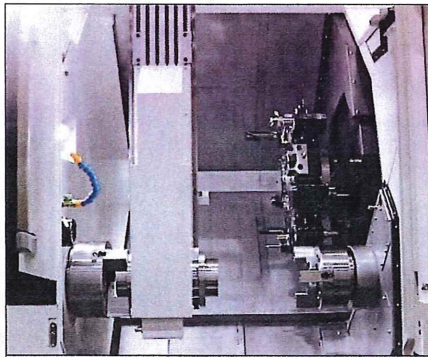
6インチコンパクトシングルマシン「SC-100」初登場！
機内アンローダー&機内コンベアを又兵衛(R側サブスピンドル)
仕様に追加した「バー加工パッケージ」搭載。

お客様のニーズにお応えする中村留の新ラインナップです。



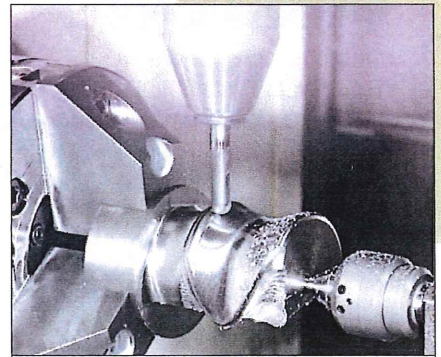
●新機種&新システム

新機種「SC-100」をはじめとした新製品最新情報をご紹介します。



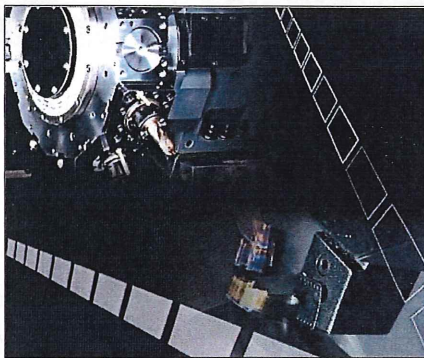
●自動化(生産性向上)

High-Speedガントリー、ストッカーシステムを活用した自動化をご提案。



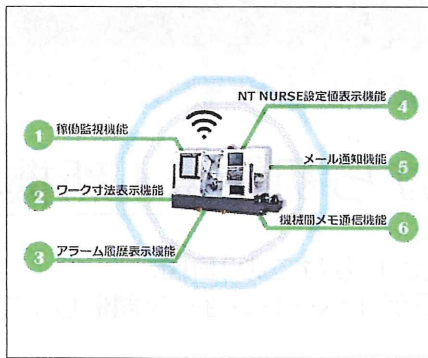
●5軸加工

複合加工機の幾何誤差補正システム。進化した複合加工機をご紹介します。



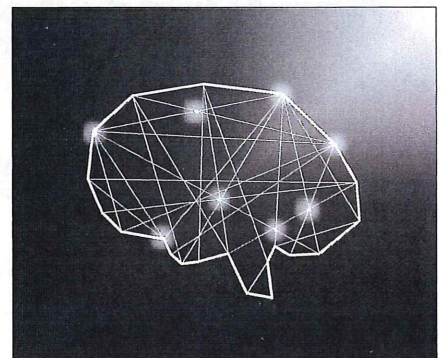
●加工技術

加工事例・すぐにお使いいただける加工デモを多数実施。



●NT Smart Sign

中村留のIoTシステムで見える化を。最新のシステムをご紹介します。



●インテリジェント(AI)

熱変位補正システム、加工アシストシステムなどサポート機能が充実。

※内容は変更の可能性があります。ご了承ください。

NAKAMURA-TOME PRIVATE SHOW

会場のご案内

中村留精密工業株式会社 本社

〒920-2195 石川県白山市熱野町口15
Tel 076-273-1111(代)

- : JR金沢駅より車で約35分
- : 北陸自動車道美川ICより車で約20分
- : 小松空港より車で約45分
- : 北陸鉄道石川線で陽羽里(ひばり)駅下車徒歩5分

