

かつてない  
イノベーションを生み出す  
超精密研削盤



超精密成形平面研削盤

**SGI 520α** S4-Zero3 **New**

あらゆる要素において最適化を実現。  
工作機械の概念を覆す小型超精密平面研削盤。

- 圧倒的な加工精度を実現する小型の超精密マシン。
- 可能な限りの無駄をそぎ落として辿り着いた理想的な機械構造。
- 徹底的な合理化により、従来機の30%の省スペース化を実現。

チャッキング不要!!  
置くだけ超精密!!



超精密定圧定量制御両頭研削盤

**NSF 440WS** **New**

6面体の基準となる2面を同時に超精密研削加工。  
生産性を激変させる超精密両頭研削盤。

- 6面体の両平面を簡単に、短時間で超精密に研削加工。
- キャリアの中にワークを置くだけでセッティング完了。
- 多関節ロボット (OP) によるワーク自動供給に対応。

ナガセでいこう!!  
Be a High Performer.

新規開発 **5** 機種を初披露!!

今回、JIMTOF2018にて、

ナガセインテグレックスは、お客様が本来目指している生産性向上を実現できるマシン・システムをご提案致します。

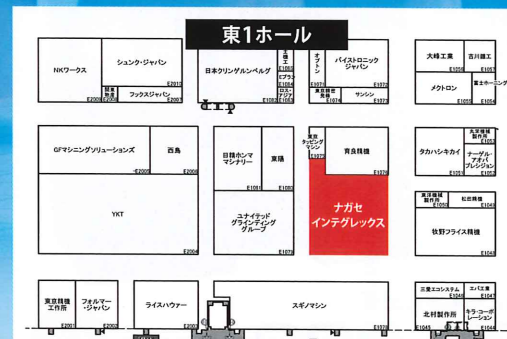
新規開発された5つのマシン、より効率的な加工システム、

その他、盛り沢山のNAGASE独自の要素技術を展示致します。

ご来場の際は、是非NAGASEのブースへお越し下さい。

小間番号 **E1077**

東1ホール (エレベータを降りてすぐ右手の入り口)  
ナガセの小間は東1ホールで最初に目に入る場所にあります。



OPTIMUM VALUE CREATOR  
**NAGASE**

株式会社 **ナガセインテグレックス**

本社・工場：〒501-2697 岐阜県関市武芸川町跡部1333-1 TEL.0575-46-2323 FAX.0575-46-2325  
東京営業所：〒103-0006 東京都中央区日本橋富沢町7-7 タイヨービル5F TEL.03-5641-4441 FAX.03-5641-4445  
大阪営業所：〒543-0052 大阪府大阪市天王寺区大道2丁目3-21 TEL.06-6770-5720 FAX.06-6777-2667  
仙台営業所：〒982-0014 宮城県仙台市太白区大野田5丁目12-7 TEL.022-796-6577 FAX.022-796-6867

ナガセでいこう!!  
Be a High Performer.



**JIMTOF 2018**

第29回 日本国際工作機械見本市

2018年11月1日(木) → 11月6日(火)

OPTIMUM VALUE CREATOR  
**NAGASE**

株式会社 **ナガセインテグレックス**

# JIMTOF2018

## ナガセでいこう!! Be a High Performer.

製造業では今まさに生産性向上の取り組みが  
多くの企業で行われています。

しかし、その時、

マシンのパフォーマンスにバラツキがあると

「何をやっているのかわからない」

「効果があるのか、ないのかわからない」

状況を引き起こしてしまいます。

マシンパフォーマンスでバラツキ要因を排除しておけば、

「本当はもっと生産性は上げられるのです。」

今回、JIMTOF2018にNAGASEが出品するマシンは

S/N比(シグナルとノイズ)が高く、

優れた繰り返し再現性を発揮する。

お客様が本来目指している生産性向上を

実現することができるマシンです。

しかも、10年、20年後も価値の変わらない加工システムを

構築できる加工品質、機能を持ったものばかり。

さあNAGASEにしてみませんか。

是非とも会場にてご体験下さい。

OPTIMUM VALUE CREATOR  
**NAGASE**

イワイ機械株式会社  
埼玉県上尾市緑丘2-7-19  
TEL:048-772-8211

コストパフォーマンス抜群の  
超精密ロータリ研削盤



超精密ロータリマルチ研削盤

**RG 500** SLDS-Neo2 **New**

高精度でありながらコンパクトなサイズと価格  
精度も能率も追求できるロータリ研削盤。

- 広範囲のテーブル面積において、非常に高い平面精度を実現。
- コストと設置面積の最適化を図り、省スペース化を実現。
- 使い易く、機能的な対話式加工ソフト「Neo」シリーズを搭載。

前代未聞の  
歯車研削盤



超精密立型歯車研削盤

**NGC 300** BS3BSL2-N9 **New**

量産加工にも、多品種少量加工にも対応。  
かつてない精度を実現する立型歯車研削盤。

- 新JIS1級の歯車研削加工を狙える超精密立型歯車研削盤。
- 創成研削加工に対応した機械構成。
- ヘリカル・スプライン形状に加えウォームやねじ加工にも対応。

世界唯一の  
同時6軸サブナノマシン



超精密微細加工機

**NIC 300α** S6-N6 **New**

自由曲面上への多彩な超微細形状加工を実現する  
ナガセのフラッグシップマシン。

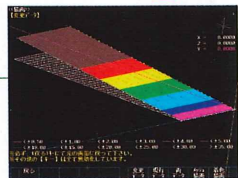
- 自由曲面上への多彩な超微細形状加工を実現。
- 全ての直線軸 (X/Y/Z) で最小設定単位0.1ナノメートル仕様。
- 驚愕の位置決め繰り返し再現性・同期運動特性を実現。

Special Form Grinding System

さらなる生産性向上を後押しする加工システム **New**

超平面・形状創成システム  
**スマートサーフアップ**

- 機械動作を自在に制御。
- テーパ形状や任意形状の加工が可能。



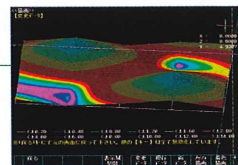
直角測定・直角創成システム  
**スマートアングルアップ**

- 直角の簡易測定及び任意の直角面の加工が可能。
- 専用機なしで任意の直角面を創成。



歪除去・形状創成システム  
**スマートアンジュレーションアップ**

- 専用治具なしで磁性体ワークの歪み取りが可能。
- 段取り替えも必要なし。



# INCREDIBLE CONCEPT Vol. 13

2018  
10/1

発行・配布開始

インクレディブル コンセプト

特集

# 「JIMTOF2018」



特集1

「生産性を考える その2」

特集2

「NAGASEが提案する全自動加工」

超精密定圧定量制御両頭研削盤 NSF-440WS

ノストラプロポスタ

「ライバルはガウディか？」

設計者が苦闘の末、たどり着いた超精密成形平面研削盤

SGi-520αS4-Zero3

NAGASE  
**Premium**  
*Club*

## 「本当はもっと生産性を上げられる」 本来目指している生産性向上を実現できるマシンとは？

### 生産性を考える その2。

特集1では前号に引き続き「生産性」について、考えます。今回はもっと身近に作業の方が受け入れられる切り口で具体例をあげながら考察していきます。取り組みの結果がいつもばらつくのはなぜか？生産性向上を実現するためにマシンに必要なこととは？皆様と一緒に考えていきます。

### チャッキング不要!?!置くだけ超精密!!

特集2では、JIMTOF2018で初お披露目させて頂く超精密定圧定量制御両頭研削盤NSF-440WSをご紹介します。6面体のブロックの上下面を「早く」「セットの負荷無く」「歪みを取りながら」加工できる超生産性マシンです。NAGASEが提案する全自動加工とは？その秘密に迫ります。

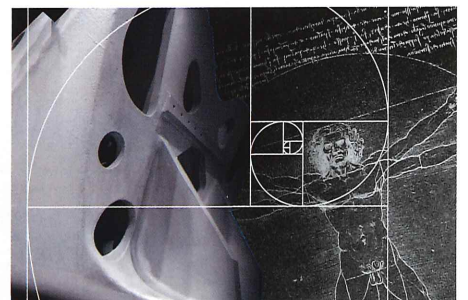
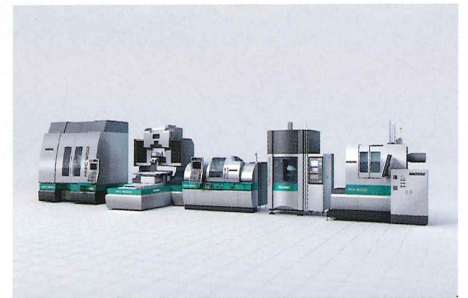
## ガウディがライバル!?! 苦闘の末辿り着いた研削盤の理想の形。

### ガウディがライバルになった名もなき技術者たち。

NAGASEが小型部品加工の分野に新たに投入するマシンは、その機械自体の特性によって大きなイノベーションを生み出すことのできる革命的なマシンです。その実現の為に開発者たちは従来の工作機械の常識を捨て、全く新しい構造体を作り上げました。その構造は独創的ながらも自然の理にかなった美しい形状。JIMTOF2018で初披露する超精密成形平面研削盤SGi-520αの特長を開発のストーリーと共にご紹介。

### JIMTOF2018出展マシンをご紹介します。

JIMTOF2018に出展する各マシンの特長や加工システムをご紹介します。また、「工場探索記」や「ずくの屋根」、「のんびり岐阜紀行」などの連載記事も掲載致します。今回も最後まで見逃さない内容でお送り致します。



※本DM内容は企画段階のものであり、一部予告なく変更する場合がございます。

本誌の購読にはプレミアムクラブへの会員登録が必要です。  
お申込みはWebサイトより(入会・年会費無料)

[www.nagase-i.jp/premiumclub/](http://www.nagase-i.jp/premiumclub/)

※ご入会は日本在住の方に限らせて頂きます。

※競合メーカー・工作機械メーカーの方のご入会をご遠慮頂いております。

大変申し訳ございませんが、何卒ご了承下さい。